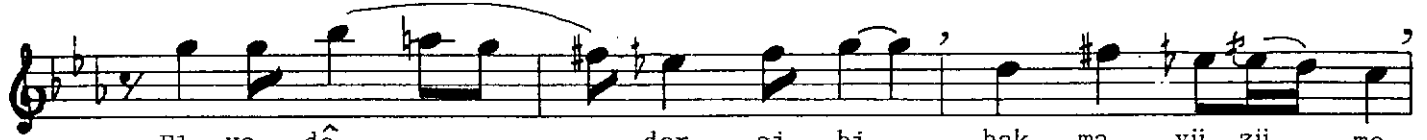


♩:88



ARANAĞMESİ



El ve dâ der gi bi bak ma yü zü me



Göz yaş la rım gi bi a kıp



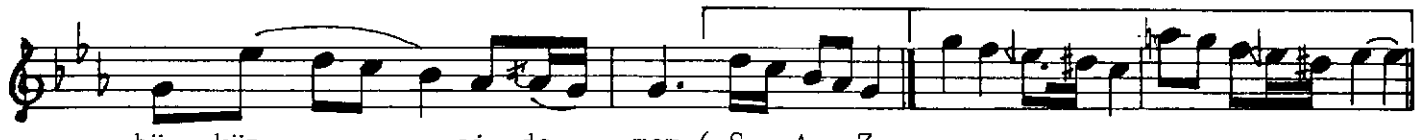
a kıp gi de mem ( S A Z



Mec bûr ol sam bi le a lın ya zı



ma Ah ka de re boy nu mu bü küp



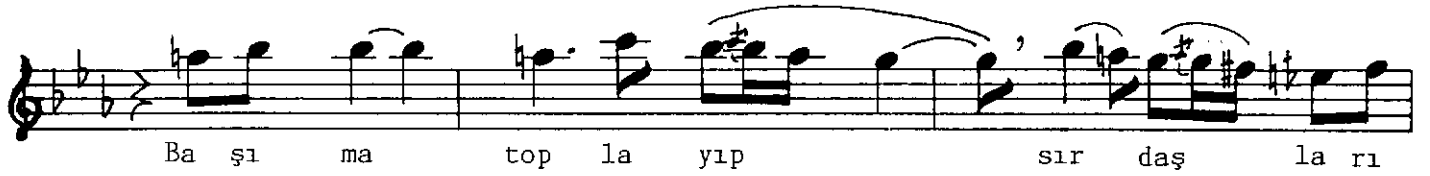
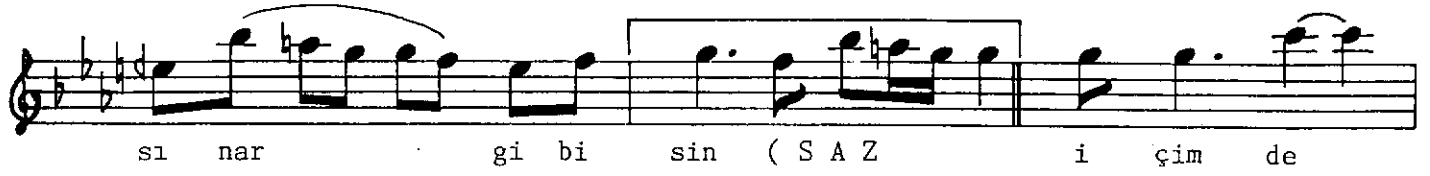
bü küp gi de mem ( S A Z



Çöl de yim kar şım da pı nar gi bi



sin ( S A Z sab rı mın gü cü nü



Elvedâ der gibi bakma yüzüme  
Gözyaşlarım gibi akıp akıp gidemem  
Mecbûr olsam bile alın yazıma ah  
Kadere boynumu büküp gidemem

Çöldeyim karşımda pınar gibisin  
Sabrımın gücünü sınar gibisin  
İçimde yıllanmış çınar gibisin  
Bir anda kökünden söküp gidemem

Başıma toplayıp sırdâşlarımı  
Söylemem hicrinle uğraşlarımı  
Resminin üstüne gözyaşlarımı ah  
Güz yağmuru gibi döküp döküp gidemem